

Sistema de Acopio y Difusión de Estadísticas de la Comunidad Andina de Naciones (CAN)

La funcionalidad básica del Sistema es permitir a los usuarios internos (intranet) enviar y clasificar información estadística desde los países miembros de la CAN (Perú, Colombia, Ecuador y Bolivia) hacia un servidor central para poder ser publicados a los usuarios finales (público en general).

El sistema cuenta con 3 módulos bastante diferenciados:

- **Portal:** Es la parte que se muestra a los usuarios finales (público en general) y que es accedida a través de la página www.can.org.



Gráfico 1: Portal del Sistema

- **Extranet:** Es el módulo donde los usuarios internos de los países realizan las operaciones sobre sus datos (envíos, creación de reportes, creación de gráficos, etc.).



The screenshot displays the 'Extranet Estadísticas Andinas' interface. At the top, it shows the user 'SHIRLEY MEDINA - Experto Estadístico SG' and the 'COMUNIDAD ANDINA SECRETARÍA GENERAL' logo. The main area is titled 'Generador de Reporte' and contains a form for creating a report. The form is divided into sections: '1. CARACTERÍSTICA', '2. DATOS', '3. SALIDA', and '4. SEGURIDAD'. The '1. CARACTERÍSTICA BÁSICA' section includes fields for 'Titulo : *' (Inflacion Mensual de Bolivia), 'Ubicación :', 'Unidad de Medida :', 'Fuente :' (SGCAN), 'Elaboración :' (SGCAN), and 'Nota :'. There are also options for 'Visualizar como:' (Cuadro, Gráfico) and 'Orientación de Página' (Horizontal). At the bottom, there are buttons for 'Ver Reporte' and 'Retornar'.

Gráfico 2: Extranet del Sistema

- **Administración:** Es el módulo donde se configuran todas las opciones del sistema, desde los accesos a los usuarios, como los reportes, las tablas afectadas en el sistema, etc.

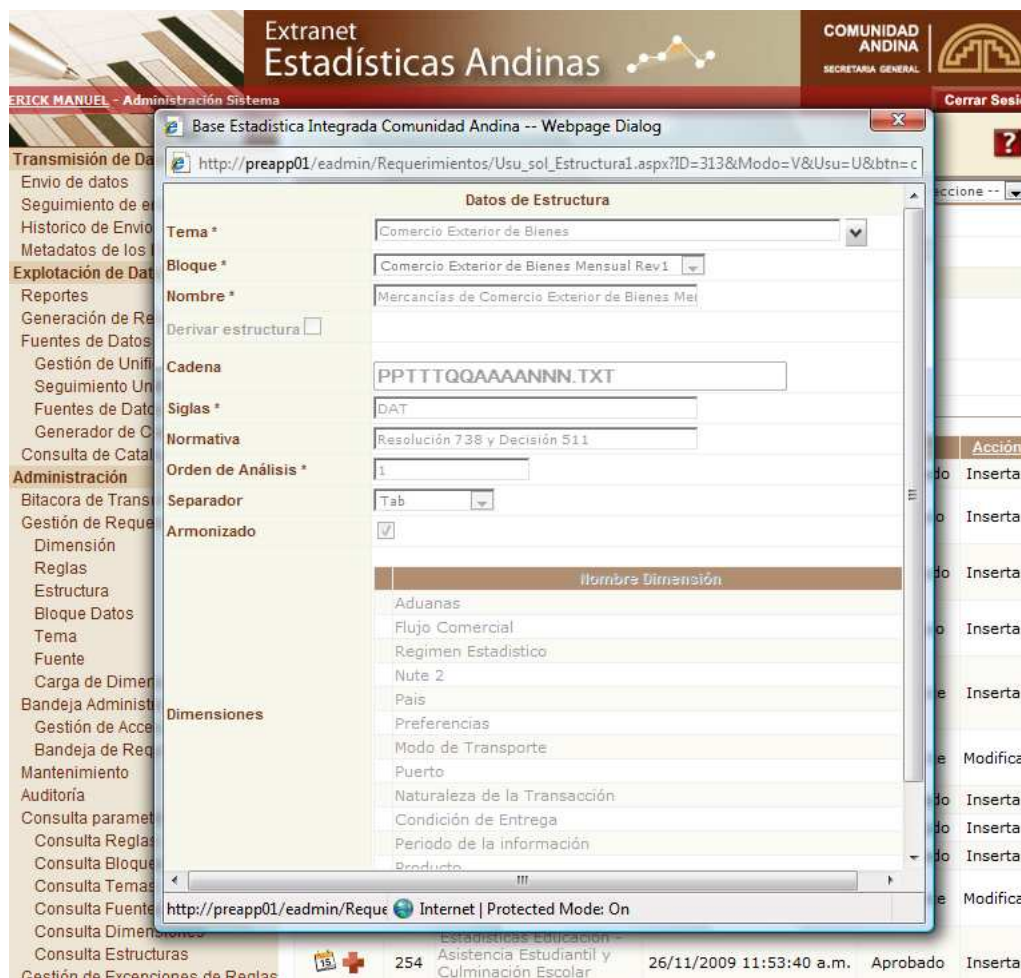


Gráfico 3: Administración del Sistema

En la sección de Reportes del Sistema, el usuario puede seleccionar si desea visualizar los datos en forma de reporte (listado) o en forma de gráfico estadístico.

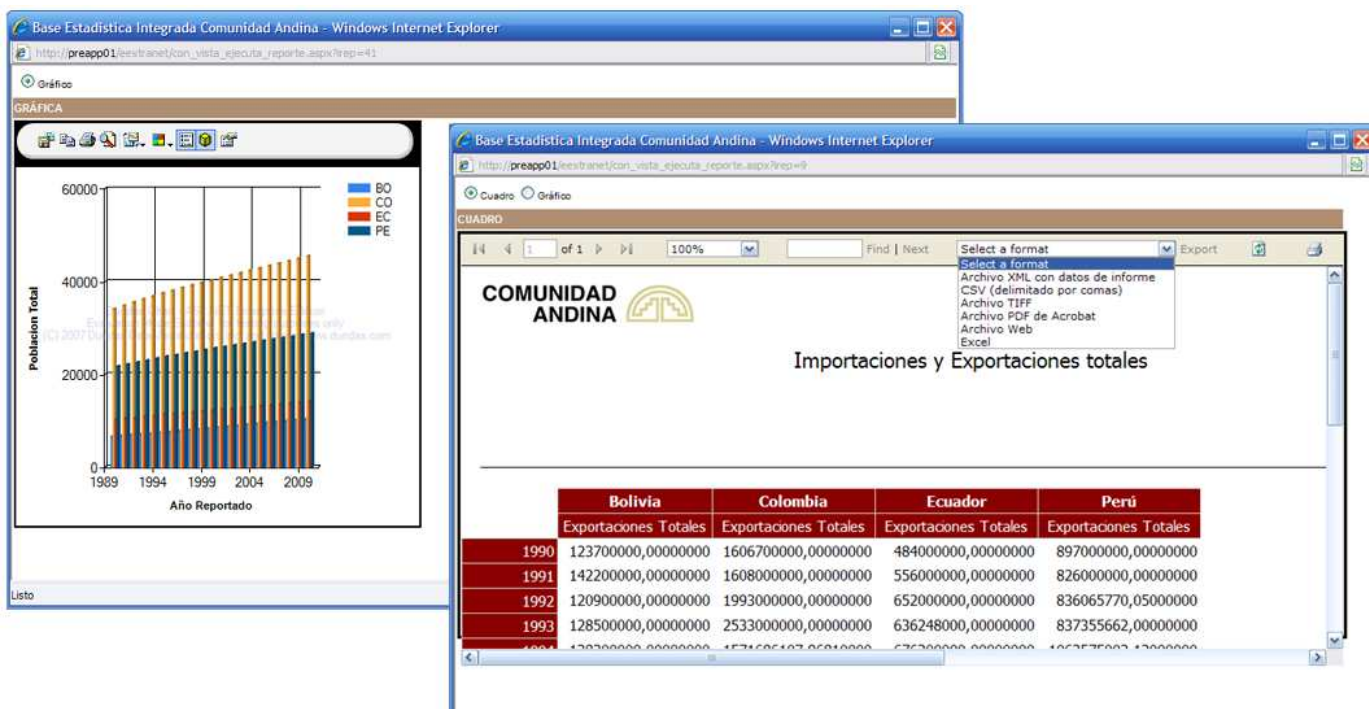


Gráfico 4: Reportes en Gráfico y en listado

Si selecciona que desea visualizar los datos en forma de gráfico, el sistema le presenta un control donde el usuario puede personalizar a la manera que desee. Como puede apreciar en el siguiente gráfico, el usuario tiene muchas alternativas para crear su gráfico (desde seleccionar los datos que lo llenan, hasta el tipo de gráfico, color, efectos 3d, formato de exportación, etc.).

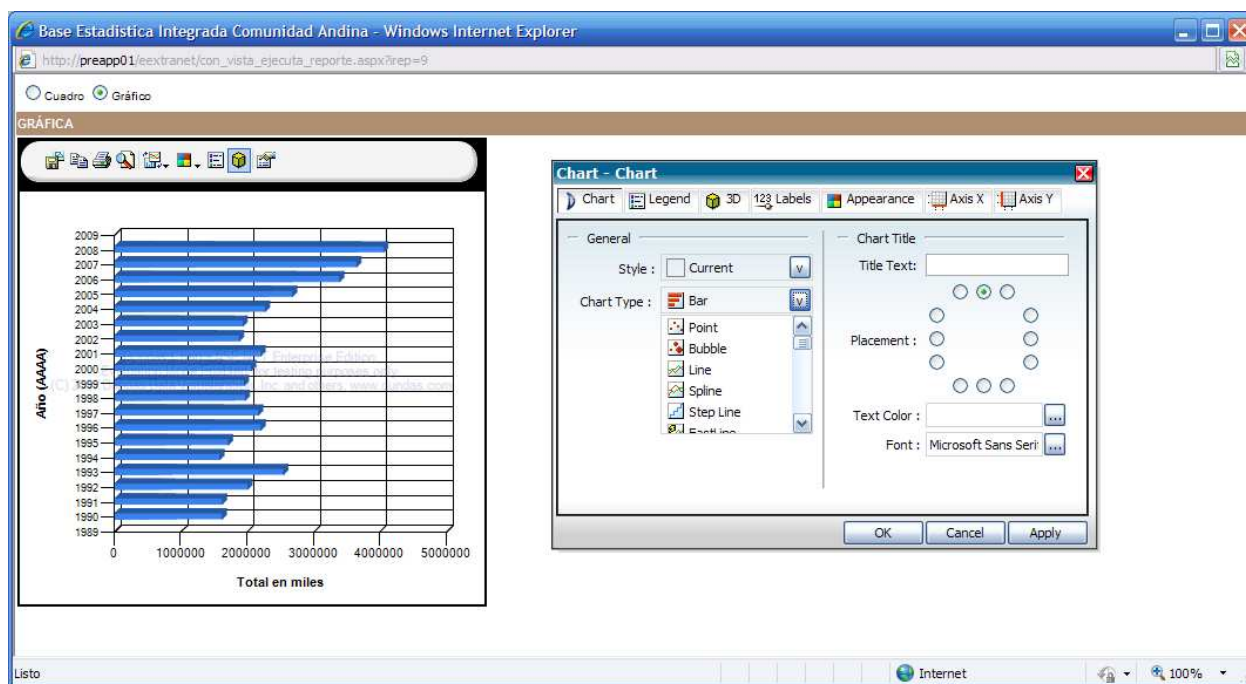


Gráfico 5: Gráfico estadístico configurable